



ТРАНСИГНАЛСТРОЙ Открытое акционерное общество

О КОМПАНИИ

ОАО «Трансигналстрой» является правопреемником Всесоюзного ордена Трудового Красного Знамени специализированного монтажного треста «Трансигналстрой», основанного в 1936 г. Компания объединяет более 2 000 высококвалифицированных специалистов, располагает 13 филиалами в крупнейших городах, что позволяет выполнять работы на всей территории России – от Калининграда до Владивостока

Компания на протяжении 75 лет выполняет комплекс работ по строительству транспортной инфраструктуры, ведет монтаж и наладку устройств автоматики, телемеханики и связи, интенсивно осваивает новые сферы строительства в области электро-энергетики на железнодорожном транспорте, на объектах Федеральных сетевых компаний.

<http://www.transsignalstroy.ru>

ТРАНСИГНАЛСТРОЙ Открытое акционерное общество

ОСНОВНЫЕ НАПРАВЛЕНИЯ ДЕЯТЕЛЬНОСТИ КОМПАНИИ

- ЖД магистрали** → Ведение Генерального подряда. Монтаж автоматики, телемеханики, систем автоблокировки и связи, электрификация железных дорог
- Метрополитен** → Оснащение системами автоматики, телемеханики и связи
- Энергетика** → Строительство и реконструкция электрических подстанций и высоковольтных линий электропередачи напряжением до 220 тысяч Вольт
- Газопроводы нефтепроводы** → Строительство линий электроснабжения, связи, автоматики и телемеханики вдоль трубопроводов

<http://www.transsignalstroy.ru>

ТРАНСИГНАЛСТРОЙ Открытое акционерное общество

ВЕРТИКАЛЬНО-ИНТЕГРИРОВАННАЯ СТРУКТУРА

ОАО «Трансигналстрой» является вертикально-интегрированной структурой с головным офисом в г. Москва

Каждый Филиал компании оснащен специализированной строительной техникой и является промышленной и складской зоной с развитой инфраструктурой, включающей огороженную территорию, складские и офисные помещения, коммуникации, железнодорожные пути с доступом к федеральной железнодорожной сети, автомобильные подъездные пути.

<http://www.transsignalstroy.ru>

ТРАНСИГНАЛСТРОЙ Открытое акционерное общество

РЕГИОНАЛЬНОЕ ПРИСУТВИЕ КОМПАНИИ В РФ

Регionalное присутствие
 ● Филиалы в 12 крупнейших городах РФ
 ● Головной офис - Москва
 ● Собственное производство - Завод спецделений СЦБ

<http://www.transsignalstroy.ru>

ТРАНСИГНАЛСТРОЙ Открытое акционерное общество

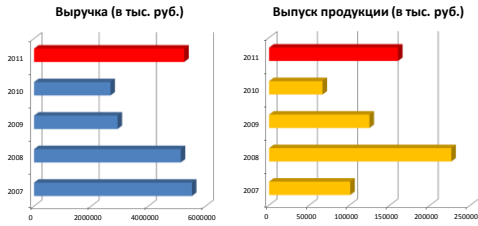
СТРАТЕГИЧЕСКИЕ ЦЕЛИ

- Расширение существующей доли рынка строительства и монтажа устройств СЦБ и связи на рынке РЖД → Активное участие в конкурсах проводимых структурами РЖД (ДКСС, ЭЛТЕЗА)
- Активный поиск заказчиков по объектам транспортного строительства → Участие в проектах в железнодорожном секторе ППЖТ, Федеральных инфраструктурных проектах. Сотрудничество с ключевыми игроками рынка транспортного строительства, в сфере строительства систем транспортной автоматики, телемеханики и связи
- Увеличение объемов работ по строительству подстанций и распределительных сетей → Участие в проектах электро-сетевых компаний РФ
- Освоение новых направлений деятельности → Пилотное направление - «Модернизация и строительство малых вокзалов РФ»

<http://www.transsignalstroy.ru>

ФИНАНСОВЫЕ ПОКАЗАТЕЛИ

Динамика финансовых показателей в перспективе формирует положительный тренд развития Компании в непростых экономических условиях, обусловленных кризисными явлениями последних нескольких лет



Опыт и профессионализм



Компанией накоплен уникальный опыт организации работы:

- в сложных климатических условиях, в отдаленных районах Севера и Востока;
- выполнения ответственных и сложных работ, связанных с безопасностью эксплуатации и не нарушением технологических процессов действующих объектов;
- ведении работ одновременно на 30 объектах, разбросанных по всей территории России;
- переборки, концентрации сил и средств на крупных объектах;

Помимо специализированных работ на РЖД выполняются значительные объемы работ:

- на метрополитенах 14 городов;
- на объектах электро-энергетики;
- при строительстве автодорог;
- при строительстве инфраструктуры газопроводов и нефтепроводов;

МАТЕРИАЛЬНО-ТЕХНИЧЕСКАЯ БАЗА



- Количество единиц тяжелой спецтехники современного уровня - **456 ед.**
- Количество площадок (складов, баз) - **50 баз;**
- Количество жилых контейнерных модулей - **462 ед.**
- Организованы систематическое обучение, переподготовка кадров, аттестация сотрудников
- Производятся постоянные капитальные вложения в обновление основных средств (свыше 800 млн.руб. за 2008 - 2011г.)
- Освоены современные технологии производства работ

КАДРОВАЯ СТРУКТУРА

Основной актив компании - персонал. В Компании созданы условия для формирования общности целей в командной работе, посредством четко сформулированных этапов развития и задач, эффективную мотивацию. Справедливость, профессионализм, доверие – на этих тезисах основана единая философия Компании, общекорпоративные принципы видения бизнеса



КОНКУРЕНТНЫЕ ПРЕИМУЩЕСТВА

- Возможность предоставления услуг генерального подряда**
 - Возможность участия в крупных проектах
 - Возможность побеждать в крупных тендерах
 - Взаимодействие напрямую с Заказчиком
 - Тотальный контроль над выполнением проекта
- Технический опыт и собственные технологии**
 - Оценка ключевых рисков проекта
 - Высокая скорость и эффективность выполнения
 - Возможность снижения затрат по проекту
- Комплексное управление проектами**
 - Высокая производительность труда, эффективность использования оборудования и техники
 - Выполнение проекта строго по графику
 - Эффективная работа с субподрядчиками
- Собственные производственные мощности и система централизованных закупок**
 - Конкурентное ценообразование
 - Гарантия бесперебойных поставок материалов и оборудования
- Присутствие в регионах с небольшими инвестициями в инфраструктуру**
 - Обширные деловые контакты
 - Использование местных ресурсов в строительных процессах

ПРОФЕССИОНАЛЬНАЯ КОМПЕТЕНЦИЯ

- Проектно-исследовательские работы**
 - Возможность привлечения ведущих проектных институтов
- Производство и поставка оборудования, материалов и специальных изделий**
 - Собственное производство на Заводе специзделий СЦБ
 - Сотрудничество с российскими и зарубежными производителями материалов и оборудования
- Инжиниринговые услуги**
 - Проектный, технологический и строительный инжиниринг
 - Посреднические работы и услуги в строительстве

ПРОФЕССИОНАЛЬНАЯ КОМПЕТЕНЦИЯ (2)

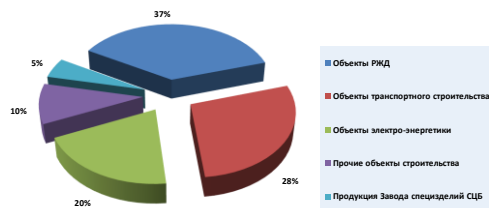
Комплексные строительные-монтажные работы	<ul style="list-style-type: none"> Возможность использования собственных и привлеченных производственных мощностей
Осуществление функций генерального подрядчика и выполнение функций заказчика	<ul style="list-style-type: none"> Организация и ведение генерального подряда
Комплексное выполнение проектов от нулевой стадии до сдачи объекта заказчику	<ul style="list-style-type: none"> Комплексный инжиниринг Управление проектом Организационно-техническое сопровождение проекта Финансово-экономическое сопровождение проекта Юридическое сопровождение проекта Экспертиза проектной документации

<http://www.transsignalstroy.ru>

12

СТРУКТУРА ПОРТФЕЛЯ ЗАКАЗОВ

Портфель заказов Общества формируется с учетом минимизации рисков от экономической нестабильности рынков транспортного строительства


<http://www.transsignalstroy.ru>

13

НАИБОЛЕЕ КРУПНЫЕ ПРОЕКТЫ 2009-2010 гг.

ЖД магистрали	<ul style="list-style-type: none"> Строительство железнодорожного участка Яйва – Соликамск Свердловской железной дороги в обход района техногенной аварии. Строительство железнодорожной инфраструктуры на участке Кузнецово – Находка – Хивусловский. Строительство участка ст. Нарын – раз. Кулкан железнодорожной линии Нарын – Лугокан, в рамках инвестиционного проекта «Создание транспортной инфраструктуры для освоения минерально-сырьевых ресурсов юго-востока Читинской области». Строительство железнодорожного участка Томмот – Якутск железнодорожной линии Беркамит – Томмот – Якутск. Организация скоростного движения пассажирских поездов на участке Санкт-Петербург – Булосовка Октябрьской железной дороги. Комплексная реконструкция участка железной дороги Карымская – Забайкальск. Развитие станции Карымская по программе - перевозка нефти в Китай. Реконструкция железнодорожных подходов мостового перехода через р. Амур у г. Хабаровска.
---------------	--

<http://www.transsignalstroy.ru>

14

НАИБОЛЕЕ КРУПНЫЕ ПРОЕКТЫ 2009-2010 гг.

Энергетика	<ul style="list-style-type: none"> Комплексная реконструкция и техническое перевооружение Федеральной подстанции ПС 220/110 кВ №263 «Полупроводники» г. Санкт-Петербург. Заказчик: ОАО «ФСК ЕЭС». Строительство ПС Бабушкин 110/10/6. Перевод на 220 кВ. Москва. Заказчик: ОАО «МОЭСК». Проектирование, строительство распределительных сетей ЮЭС, ЗЭС. Заказчик: филиалы ОАО «МОЭСК».
Газопроводы Нефтепроводы	<ul style="list-style-type: none"> Первая очередь трубопроводной системы Восточная Сибирь – Тихий Океан, СпецМорНефтеТорг «Козьмино». Выполнение работ по созданию инфраструктуры нефте и газопроводов «Балтийской трубопроводной системы- II» и газотранспортной системы «Сахалин – Хабаровск – Владивосток». Заказчик ОАО «АК «Транснефть».

<http://www.transsignalstroy.ru>

15

МЕЖДУНАРОДНЫЕ ПРОЕКТЫ

	<p>Компания обладает опытом реализации проектов за пределами Российской Федерации. Специалистами Компании выполнены работы по строительству инфраструктуры железнодорожных линий:</p> <ul style="list-style-type: none"> к металлургическим заводам в Бхилаи и Бакара в Индии; Багдад-Басра и подъездных путей к морскому порту Басра в Ираке; Алеппо-Камышлы и Алеппо-Латакия, подъездных путей к порту Тарус в Сирии; Гаваиа - Сант-Яго на Кубе; к бокситному комбинату в Нигерии; к порту Коначри в Гвинеи; к горно-обогатительному комбинату «Эрденет», станции Сухе-Батор в Монголии; станции Пловдив, подъездных путей морского порта Варна в Болгарии; <p>Большой объем работ выполнен на железных дорогах стран СНГ.</p>
--	--

<http://www.transsignalstroy.ru>

16

ЗАВОД СПЕЦИЗДЕЛИЙ ЦБ (г. Екатеринбург)



ОАО «Трансигналстрой» имеет в своем составе Завод специзделий ЦБ, расположенный в г. Екатеринбург. Завод специализируется на производстве оснастки для монтажа линий энергоснабжения, связи и ЦБ на железных дорогах. Партнерами завода являются все энергомонтажные предприятия Российских железных дорог.

Основные виды выпускаемой продукции:

- изделия из дерева (траверсы, кронштейны, волноводы)
- оснастка высоковольтных линий
- оснастка для монтажа устройств ЦБ
- оснастка для монтажа устройств связи
- болты и шайбы различной номенклатуры
- соединители и перемычки стальные и сталебронные
- муфты кабельные и лутевые ящики
- изделия контактной сети
- металлические опоры и сваи для контактной сети
- металлические стойки и сваи опор высоковольтных ЛЭП (0-35 кВ)
- объемистия контейнерного типа

Вся продукция Завода сертифицирована.

<http://www.transsignalstroy.ru>

17

СВИДЕТЕЛЬСТВА И СЕРТИФИКАТЫ

Профессиональная деятельность Компании подтверждена необходимыми сертификатами и свидетельствами. Компания является членом профильных СРО, имеет разрешение на работы по проектированию, строительству, реконструкции и капитальному ремонту особо опасных, технически сложных и уникальных объектов капитального строительства, что подтверждает высокопрофессиональный уровень всех ее подразделений.



СВИДЕТЕЛЬСТВА И СЕРТИФИКАТЫ

Сертификаты соответствия Системы управления качеством стандартам ISO 9001-2008



СВИДЕТЕЛЬСТВА И СЕРТИФИКАТЫ

Сертификат соответствия Системы экологического менеджмента стандартам ISO 14001



Сертификат соответствия Системы управления охраной труда стандартам OHSAS 18001



СВИДЕТЕЛЬСТВА И СЕРТИФИКАТЫ

Сертификаты соответствия продукции Завода специзделий СЦБ нормам безопасности



ЗАКАЗЧИКИ



ПАРТНЕРЫ



КОНТАКТЫ

ОТКРЫТОЕ АКЦИОНЕРНОЕ ОБЩЕСТВО

*по строительству и монтажу устройств автоматики
и телемеханики на железнодорожном транспорте*

«Трансигналстрой»

Адрес : 105082 Москва , ул. Б.Почтовая, дом 71

Тел. (495) 645-98-01 ; факс (495) 645-98-01 (доб. 109)

E-mail: tss@transignalstroy.ru

Страница в сети Интернет: www.transignalstroy.ru